



Primăria Capitalei

**Banca de Date Urbane
a Municipiului București**

5 mai 2025

Digitalize+ _ date urbane Zona Metropolitană București

Banca de Date Urbane (BDU) a Municipiului București

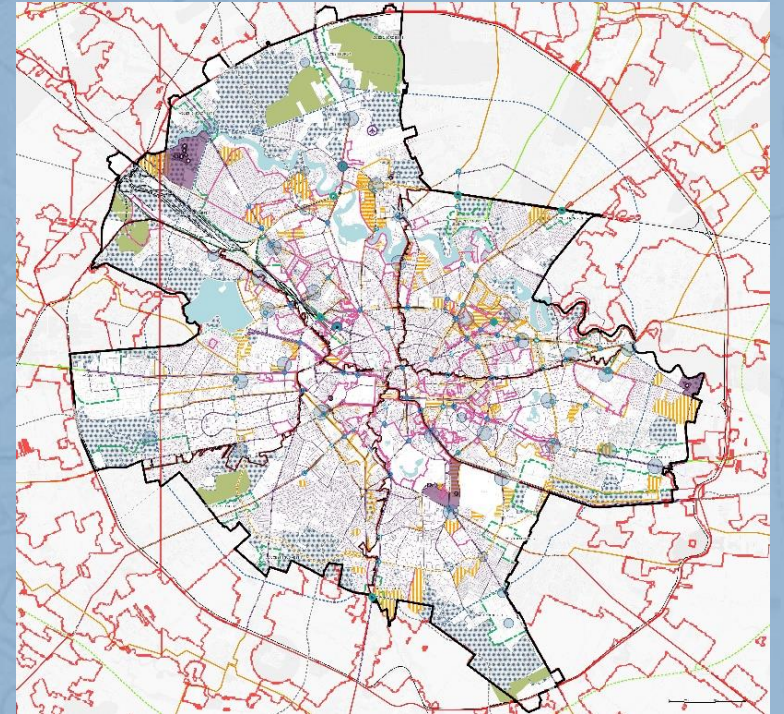
- **Înființată ca sistem informatic în perioada 2003-2006**
- **Platforme publice pe domenii specifice:**
 - Harta Interactivă pentru Public**
 - RegVer**
 - UrbOnline (utilizat în 2024 de peste 17 000 de utilizatori)**
- **BDU – PUG**
- **Hub Mobilitate și Observatorul Urban și Metropolitan București**



Actualizarea BDU

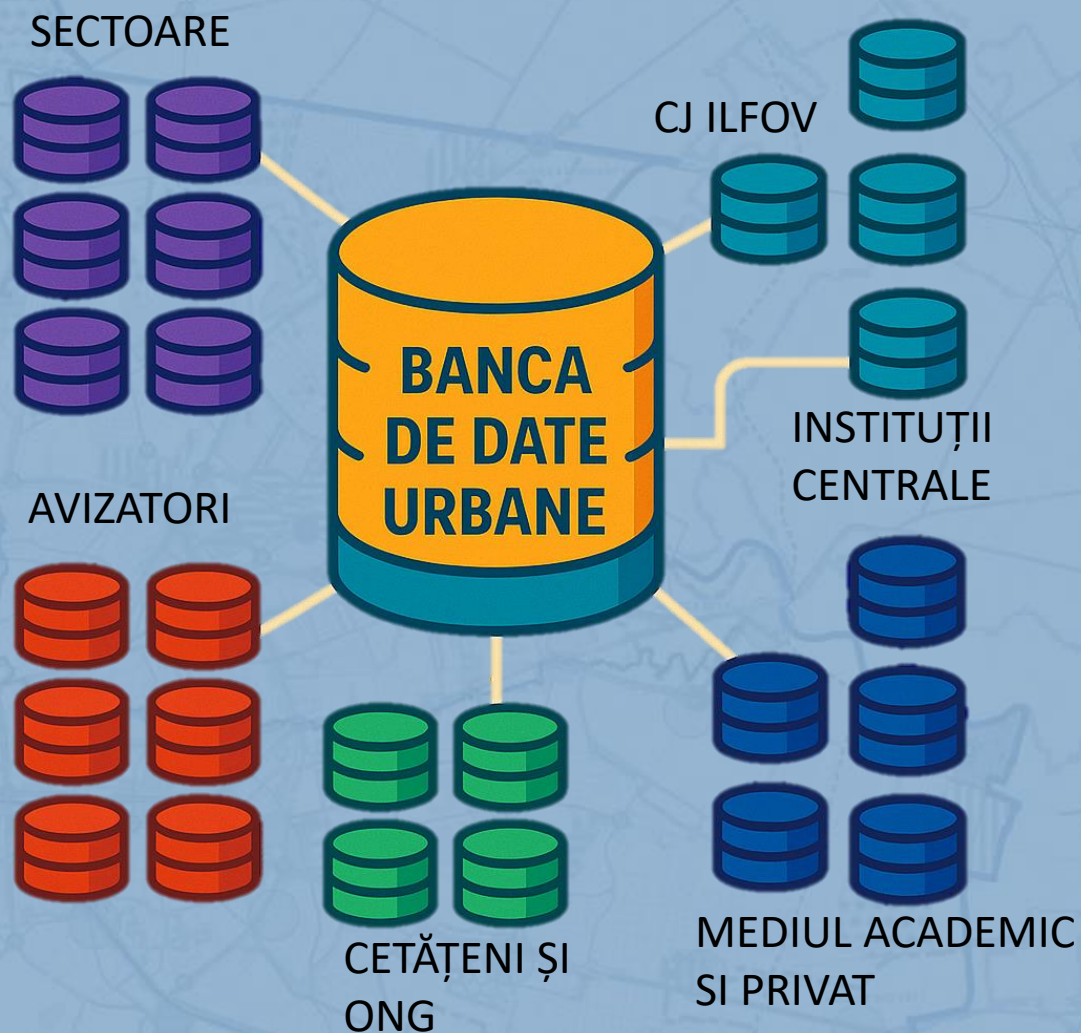
Hub Mobilitate și Management Urban

- Aprobat prin HCGMB 549/2022 și finanțat parțial prin PNRR
- Are ca obiectiv **creșterea eficiențării proceselor decizionale** la nivelul administrației publice locale prin **integrarea și interoperabilitatea sistemelor și a bazelor de date** relevante pentru teritoriul Municipiului București
- **Informarea și implicarea cetățenilor** în procesul decizional la nivelul autorităților publice locale;
- Posibilitatea automatizării actualizării datelor



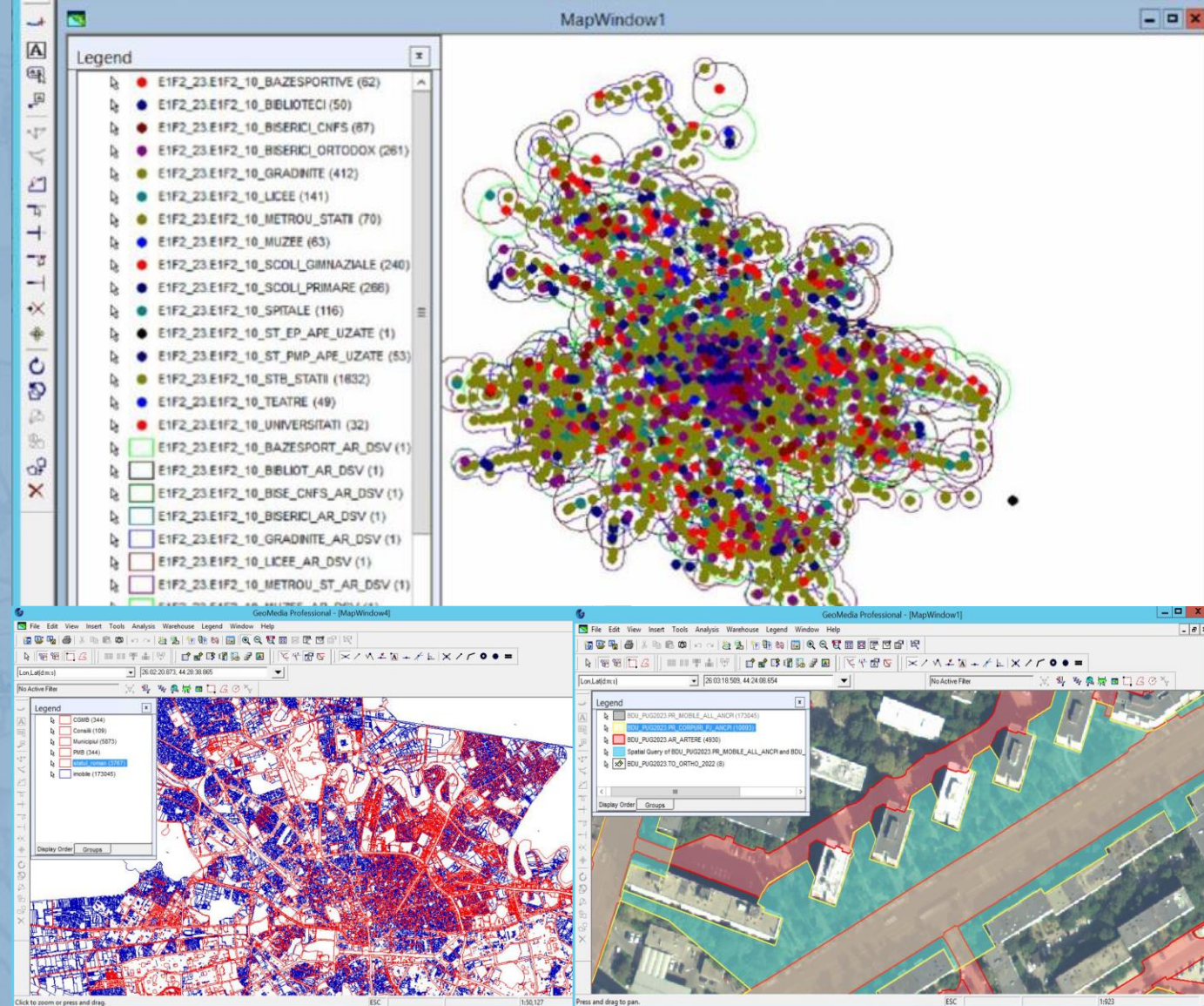
Viitorul BDU

- **TRANSPARENȚĂ** - informații publice complete și actualizate ușor accesibile pentru cetățeni
- **COLABORARE** interinstituțională pentru facilitarea dezvoltării și coordonării proiectelor noi
- **PREDICTIBILITATE** pentru mediul privat
- **COOPERARE** cu mediul academic și inițiativele civice



BDU - PUG

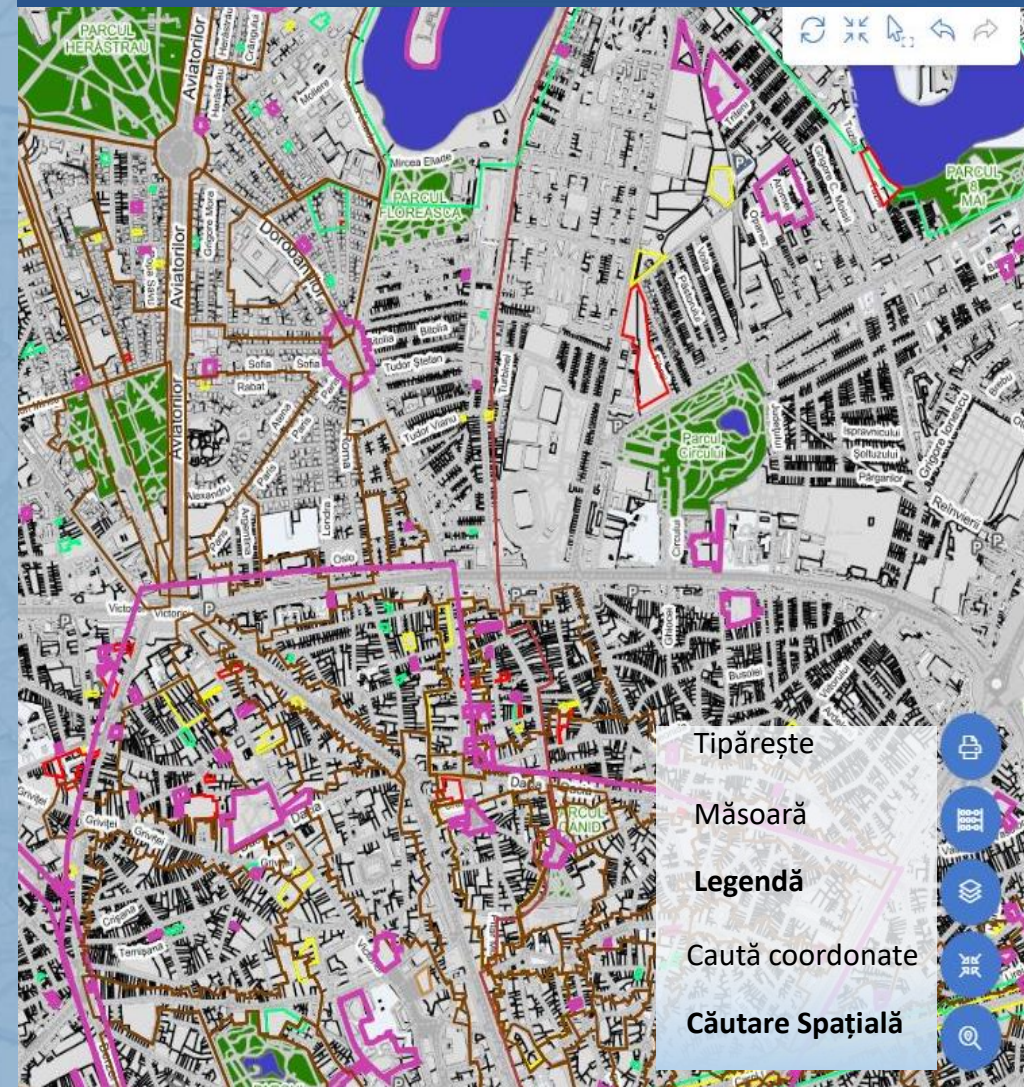
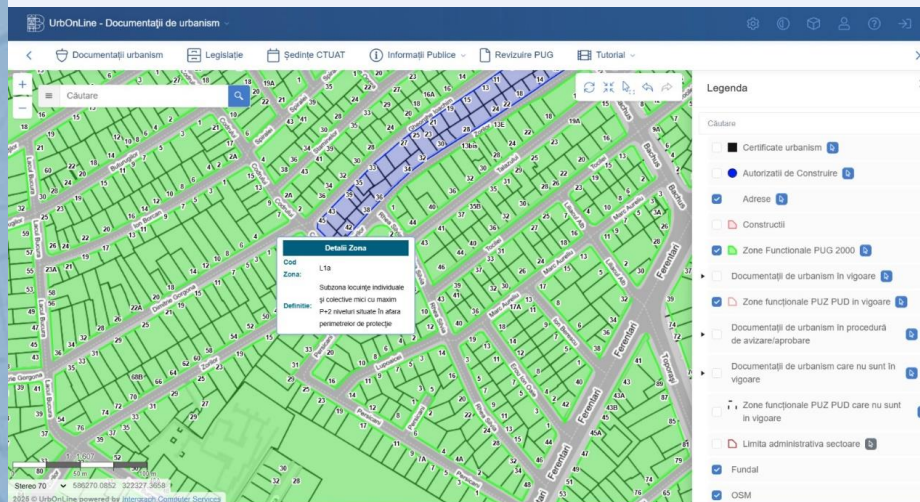
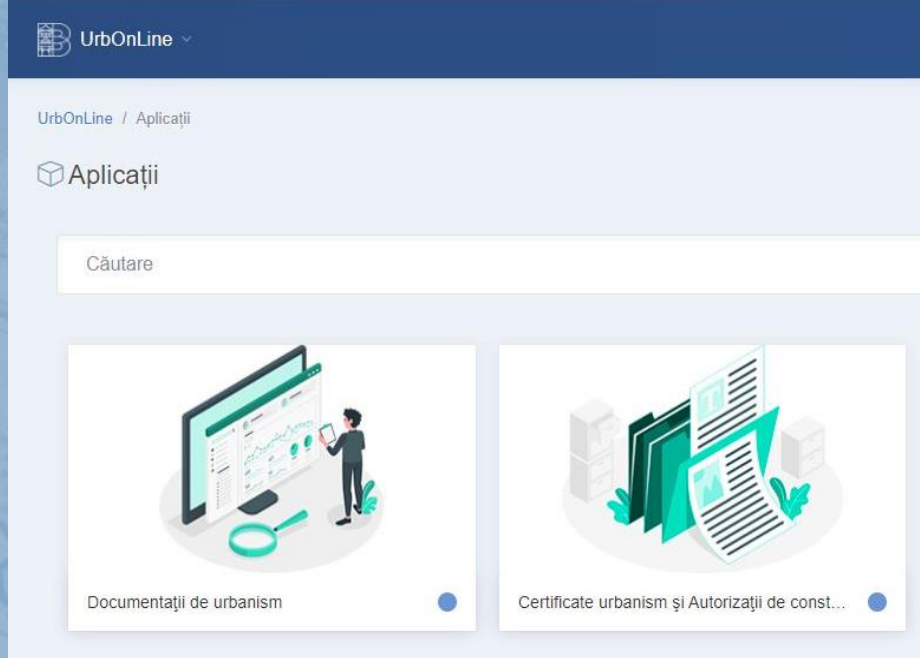
- Digitalizarea PUG 2000
- Colectare date necesare în vederea actualizării PUG
- Studii de Fundamentare
- Actualizarea continuă a datelor
- Platformă pentru public – actualizarea UrbOnline
- Noul regulament local de urbanism - Standardizarea structurii de date
- BDU după actualizarea PUG - importanța interconectării



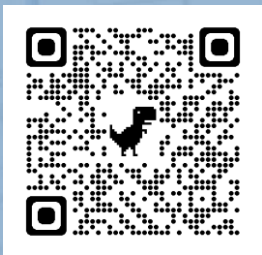
UrbOnline

Funcționalități:

- Actuale
- După actualizarea Planului Urbanistic General (PUG) al Municipiului București



urbanism.pmb.ro





Primăria Capitalei

Datele Urbane – fundamentul dezvoltării echilibrate

Digitalize+ _ date urbane Zona Metropolitană București