



AGENȚIA DE INFORMAȚII GEOSPAȚIALE A APĂRĂRII „GENERAL DE DIVIZIE CONSTANTIN BAROZZI”



AGENȚIA DE INFORMAȚII GEOSPAȚIALE A APĂRĂRII „General de divizie Constantin Barozzi”

DATE DESCHISE

Lt.col.ing. Lincariu Ciprian





Obiective

Realizarea și actualizarea produselor geospațiale necesare asigurării geospațiale a Armatei României și, la cerere, a celorlalte structuri ale Sistemului de Apărare, Ordine Publică și Siguranță Națională, Guvernului României, NATO și UE;

- Realizarea seturilor de date spațiale pentru temele repartizate Ministerului Apărării Naționale, în conformitate cu prevederile Ordonanței Guvernului nr. 4/2010, aprobată cu Legea 190/2010 pentru instituirea Infrastructurii Naționale pentru Informații Spațiale;
- Realizarea, întreținerea și administrarea geoportalului INIS – componenta Ministerului Apărării Naționale, conform O.G. nr. 4/2010 privind instituirea Infrastructurii naționale pentru informații spațiale în România;

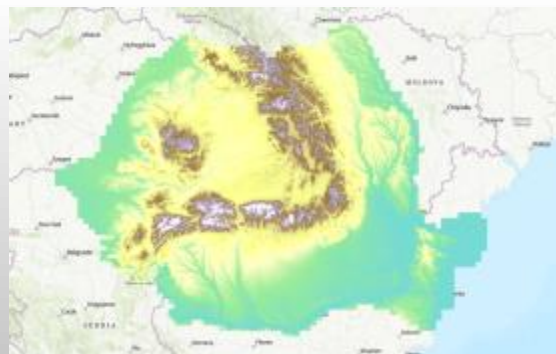


Temele INIS din responsabilitate

I.3 Denumiri geografice



II.1 Alitudine



II.3 Imagini ortorectificate





Site AIGA

<https://www.geomil.ro>

Agenția de Informații Geospațiale a Apărării „General de divizie Constantin Barozzi”
Ministerul Apărării Naționale



ACASĂ DESPRE AIGA INTERES PUBLIC PRODUSE ȘI SERVICII DESCĂRCĂRE GEOPORTAL CONTACT



Bine ați venit pe site-ul și geoportalul
Agenției de Informații Geospațiale a Apărării „General de divizie Constantin Barozzi”

La 12 noiembrie 1859 prin „Înaltul Ordin de Zi nr. 83”, semnal de domnitorul Alexandru Ioan Cuza, a fost înființat Serviciul Topografic Militar Român ale cărui tradiții le continuă, de la 1 ianuarie 2019, Agenția de Informații Geospațiale a Apărării „General de divizie Constantin Barozzi”. Ordinul prevede îndeplinirea de atribuții, conform art. 7 lit. a), privind “tot ce atinge de lucrările topografice, geodezice și statistice, precum și ridicarea și lucrarea planurilor de acest fel și aplicarea acestor lucrări la facerea hărți cadastrale a Principatelor Unite”, de către Biroul de geniu, prima structură militară a acelei vremi specializată în domeniul topogeodeziei.



Geoportal AIGA

<https://gis.geomil.ro/portal>

The screenshot shows the Geoportal AIGA website interface. At the top, there is a navigation menu with links for Home, Gallery, Map, Scene, Groups, and Help. On the right side of the menu, there is a search icon and a 'Sign In' link. The main content area features a large, dark green, textured background with the text 'Geoportal AIGA' centered in white. Below this, there is a section titled 'Galerie' (Gallery) which contains four thumbnail images, each with a caption:

- Ortofotomagini**
Ortofotomagini perioada 2017 - 2020
- Topo 1000K**
Harti topografice scara 1:1000000
- Topo 100K**
Harti topografice scara 1:100000
- Topo 200K**
Harti topografice scara 1:200000



Ortoimagini





Hărți topografice



Hărți 1:1000000



Hărți 1:500000



Hărți 1:200000



Hărți 1:100000



Hărți 1:50000



Hărți 1:25000



Servicii INSPIRE

<https://inspire.geomil.ro/network/rest/services/INSPIRE>

ArcGIS REST Services Directory

[Home](#) > [services](#) > [INSPIRE](#)

[JSON](#) | [SOAP](#)

Folder: INSPIRE

Current Version: 10.91

View Footprints In: [ArcGIS Online Map Viewer](#)

Services:

- [INSPIRE/EL View](#) (MapServer)
- [INSPIRE/GN Download](#) (MapServer)
- [INSPIRE/GN View](#) (MapServer)
- [INSPIRE/MNT Download](#) (MapServer)
- [INSPIRE/OI Download](#) (MapServer)
- [INSPIRE/OI View](#) (MapServer)

Supported Interfaces: [REST](#) [SOAP](#) [Sitemap](#) [Geo Sitemap](#)



Servicii INSPIRE

<https://inspire.geomil.ro/network/rest/services/INSPIRE>

ArcGIS REST Services Directory

[Home](#) > [services](#) > [INSPIRE](#) > [EL_View \(MapServer\)](#)

[JSON](#) | [SOAP](#) | [WMS](#)

INSPIRE/EL_View (MapServer)

View In: [ArcGIS JavaScript](#) [ArcGIS Online Map Viewer](#) [ArcGIS Earth](#) [ArcMap](#) [ArcGIS Pro](#)

View Footprint In: [ArcGIS Online Map Viewer](#)

Service Description:

Map Name: Layers

[Legend](#)

[All Layers and Tables](#)

[Dynamic Legend](#)

[Dynamic All Layers](#)

Layers:

- [EL.GridCoverage](#) (0)

Tables:

- [A4I_Info](#) (1)
- [LayerInfo](#) (2)
- [PredefinedDatasets](#) (3)
- [RelationshipInfo](#) (4)
- [SpatialObjectTypeInfo](#) (5)
- [SubtypesInfo](#) (6)



Servicii INSPIRE

https://geoportal.gov.ro/metadata_manager_v2/#

The screenshot displays the INSPIRE Metadata Manager web application. At the top, there is a navigation bar with 'Catalog', 'Hartă', and 'Limbă' options, and a 'Conectare' link on the right. Below this is a search bar with the text 'Caută în Catalog...' and a 'Căutare' button. The main content area is divided into a left sidebar and a main list. The sidebar, titled 'Hartă', contains a map viewer with a search icon, zoom controls, and a legend. Below the map are filter options: 'Toate' (selected), 'Intersectează', and 'În interiorul'. Further down are expandable sections for 'Perioadă de Timp', 'Dată', 'Categorie Temei', 'Tipul de Metadate', 'Organizații', 'Nivel Ierarhic', and 'Cuvinte Cheie'. The main list, titled '235 articole', shows a list of metadata records. Each record includes a title, a date (2025-04-07), a description, and download links for HTML, XML, and JSON, along with a 'Linkuri' dropdown and a 'Descărcare (HTTP)' button. The records shown are: 'AA Amenajări agricole în RBDD', 'AP Amenajări piscicole în RBDD', 'AS Amenajări silvice în RBDD', 'ATOM Download Service for Romanian Protected Areas Dataset', and 'Acoperirea terenului TOPRO5'. The 'Acoperirea terenului TOPRO5' record includes a thumbnail image. The bottom of the list shows the start of a record for 'Administrații Bazinale de Apă'.



DATA.GOV.RO

Date deschise AIGA

CONTACT ROMÂNĂ

AUTENTIFICARE ÎNREGISTRARE



DATA.GOV.RO

SETURI DE DATE

INSTITUȚII

HVDs

NOUȚĂȚI

APLICAȚII

RESURSE



Seturi de date

Grupuri

Niciun Grupuri specificat pentru această căutare

Instituții

Ministerul Apărării... 3

Formats

xml 3

json, soap, wms 2

shp, zip 2

app 1

dted2, zip 1

gdb, zip 1

json, soap, xml 1

AIGA



3 seturi de date găsite pentru "AIGA"

Ordonează după: Relevanță

Denumiri geografice pentru teritoriul României 3.0 ★

Denumiri geografice pentru teritoriul României realizat de Agenția de informații geospațiale a apărării / AIGA. Datele sunt la nivelul anului 2011. Datele sunt în format...

gdb, zip json, soap, xml XML

Ortoimagini scara 1:5000 pentru teritoriul României 3.0 ★

Ortofotoplan la scara 1:5000 pentru teritoriul României produs de Agenția de informații geospațiale a apărării / AIGA. Intervalul de culegere al datelor 2017 -2020. Fecvența de...

shp, zip tiff, zip json, soap, wms XML app

Modelul numeric al terenului scara 1:100000 pentru teritoiul României 3.0 ★

Modelul numeric al terenului la scara 1:100000 pentru teritoriul României produs de Agenția de informații geospațiale a apărării / AIGA. Intervalul de culegere al datelor 2003 -...

dted2, zip shp, zip json, soap, wms XML



DATA.GOV.RO

Set de Date

Grupuri

Flux Activitate

Aplicații

Denumiri geografice pentru teritoriul României

Denumiri geografice pentru teritoriul României realizat de Agenția de informații geospațiale a apărării / AIGA. Datele sunt la nivelul anului 2011. Datele sunt în format Geodatabase (GDB). Sistemul de referință al coordonatelor este ETRS89. Datele sunt structurate conform directivei INSPIRE.

Date și resurse



DTM_INSPIRE_GN_105.gdb.zip

Datele sunt în format Geodatabase (arhivate)

Deschide ▾



Denumiri geografice vizualizare

Datele sunt furnizate în conformitate cu standardele INSPIRE și proiectate în...

Deschide ▾



Serviciu de descărcare Denumiri geografice - ATOM

Datele sunt furnizate în conformitate cu standardele INSPIRE și proiectate în...

Deschide ▾



DATA.GOV.RO

Modelul numeric al terenului scara 1:100000 pentru teritoirul României

Modelul numeric al terenului la scara 1:100000 pentru teritoriul României produs de Agenția de informații geospațiale a apărării / AIGA. Intervalul de culegere al datelor 2003 - 2005. Datele sunt în format DTED2 și au o rezoluție de 25 m. Sistemul de referință al coordonatelor este WGS84. Modelul numeric al terenului este împărțit în celule de 1° x 1°.

Date și resurse



MNT_25m_2005.zip

Datele în format DTED2 arhivate

[↪ Deschide ▾](#)



Index_MNT.zip

Indexul celulelor modelului numeric al terenului în format shapefile (arhivat).

[↪ Deschide ▾](#)



Modelul numeric al terenului - vizualizare

Datele sunt furnizate în conformitate cu standardele INSPIRE. Serviciul de...

[↪ Deschide ▾](#)



Serviciu de descărcare Model numeric al terenului

Datele sunt furnizate în conformitate cu standardele INSPIRE. Serviciul de...

[↪ Deschide ▾](#)



DATA.GOV.RO

Ortoimagini scara 1:5000 pentru teritoriul României

Ortofotoplan la scara 1:5000 pentru teritoriul României produs de Agenția de informații geospațiale a apărării / AIGA. Intervalul de culegere al datelor 2017 -2020. Fecvența de actualizare al datelor este 3 -5 ani. Datele sunt în format Geotiff și au o rezoluție de 1,5 m. Proiecția datelor este Stereo 1970 (EPSG: 31700). Ortofotoplanul este împărțit în celule de 10 x 10 Km.

Date și resurse



Index_ortofoto.zip

Index celule ortofotoplan în format shapefile (arhivat)

[↪ Deschide ▾](#)



Ortoimagini partea 1

Setul de date "Ortofotoplan scara 1:5000" este împărțit în 2 părți. Prima...

[↪ Deschide ▾](#)



Ortoimagini partea 2

Setul de date "Ortofotoplan scara 1:5000" este împărțit în 2 părți. Partea a...

[↪ Deschide ▾](#)



Ortoimagini vizualizare

Datele sunt furnizate în conformitate cu standardele INSPIRE și proiectate în...

[↪ Deschide ▾](#)



Serviciu de descărcare Ortoimagini - ATOM

Datele sunt furnizate în conformitate cu standardele INSPIRE și proiectate în...

[↪ Deschide ▾](#)



Aplicație de vizualizare Ortoimagini

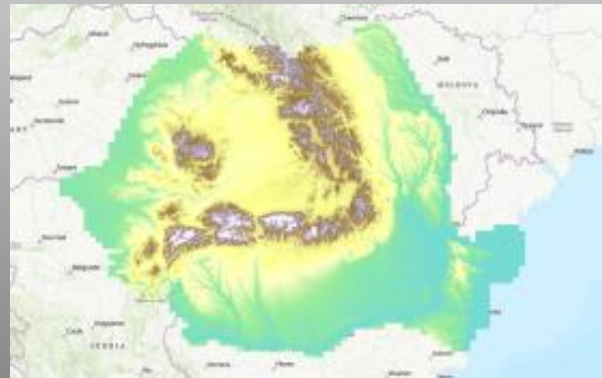
Aplicație destinată vizualizării ortoimaginilor disponibile pe Geoportalul...

[↪ Deschide ▾](#)



Flux Lucru

DESCRIERE TOPOGRAFICA					
No. crt.	1				
Sta. punct	1471	Tip control	Stazi	1328 190802_073 142	Data 2012.07.12
Sistem de coordonate		S-42	Sistem de coordonate		WGS-84
Sistem de proiectie		UTM	Sistem de proiectie		UTM
Referinta altitudinala		Mean Neary 1975	Referinta altitudinala		EGM08
E(x) [m]	430782.44	RMSE E	0.011	E(x) [m]	00
N(y) [m]	402286.79	RMSE N	0.015	N(y) [m]	1166021.44
H [m]	1378.733	RMSE H	0.024	H [m]	1378.144
Fotografie teren			Imagini aeriene		
Schita teren					
Descriere: Punctul se afla in localitatea Pietari de Sus, s-a masurat capac canal.					



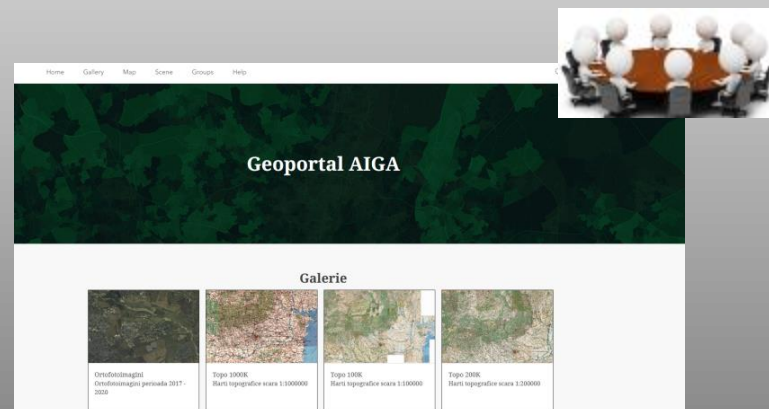
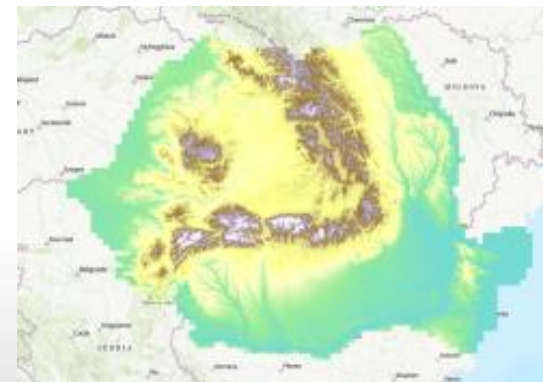


Flux Lucru





Flux Lucru





E-mail: contact.AIGA@mapn.ro